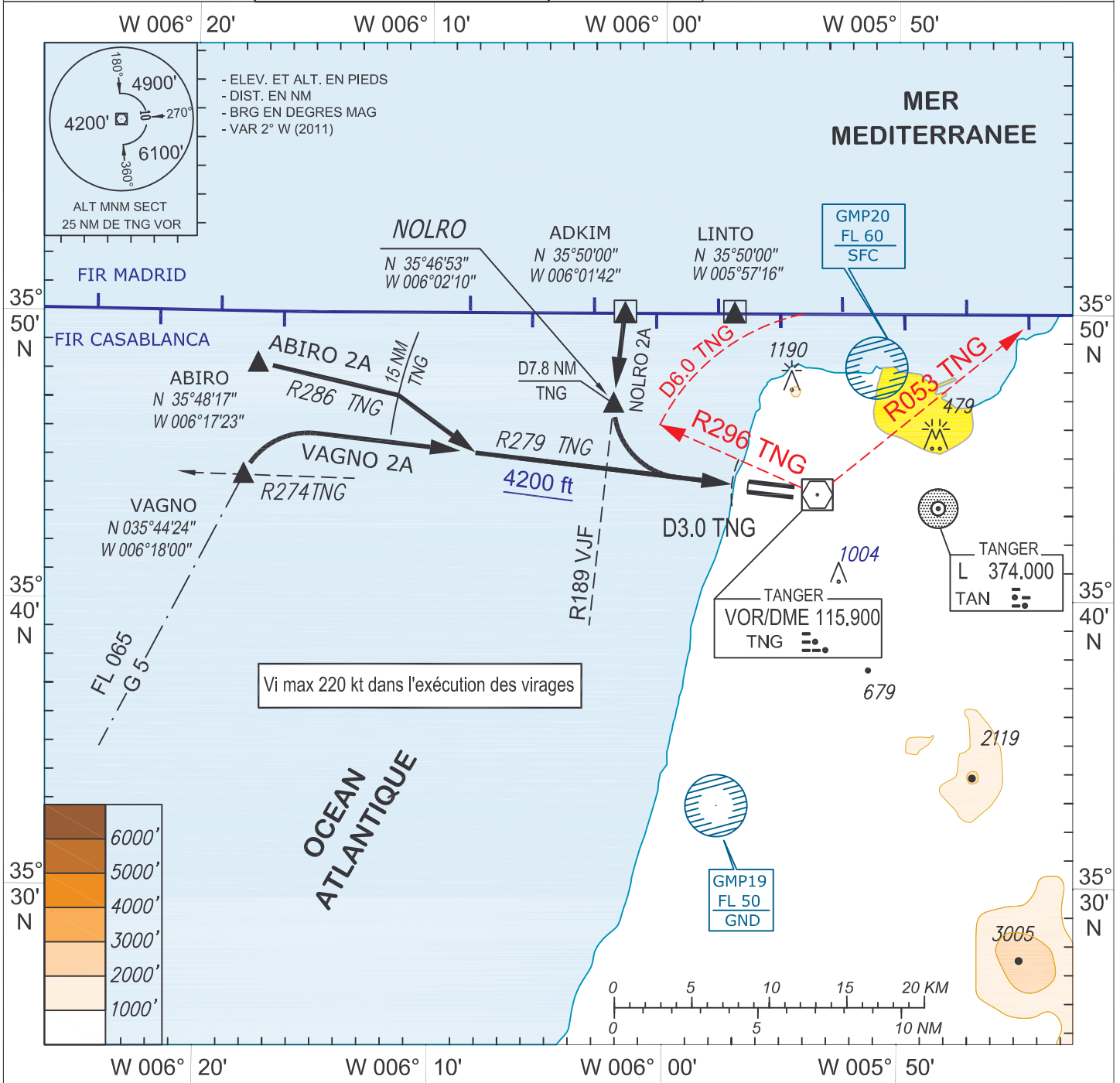


CARTE D'ARRIVEES NORMALISEES AUX INSTRUMENTS (STARs) -OACI-	Alt. Aérodrome : 21 m (69 ft) Alt. DTHR 28 : 19 m (62 ft)	TWR : 119.500 APP : 121.200	TANGER - Ibn Batouta (GMTT) VGN 2A - ABR 2A - NLR 2A RWY 28
	Altitude de Transition 4200 ft		



Modification : Nouvelle carte.

ARRIVEES RWY 28

- STAR VAGNO 2A : STAR VGN 2A**
Route de provenance. VAGNO et R 279 TNG jusqu'à 3 DME du VOR/TNG.
- STAR ABIRO 2A : STAR ABR 2A**
Route de provenance. ABIRO et R 286 TNG TIL 15 NM DME TNG.
Virer à droite pour intercepter et suivre R 279 TNG TIL 3 DME TNG.
- STAR NOLRO 2A : STAR NLR 2A**
Route de provenance. NOLRO et R189 VJF pour intercepter et suivre R279 TNG jusqu'à 3 DME du VOR/TNG.