

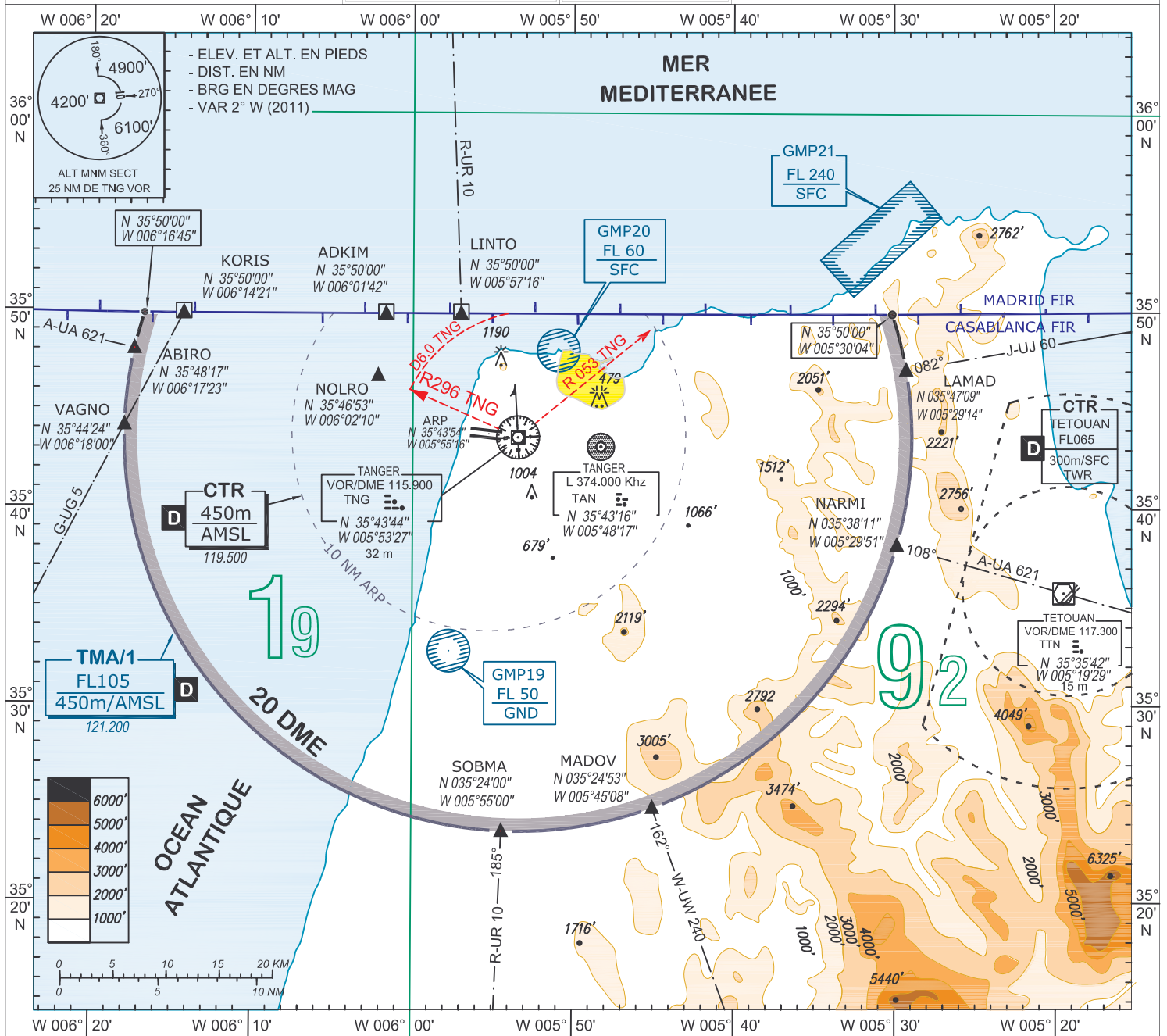
**CARTE REGIONALE
- OACI -**

Alt. Aérodrome :
21 m (69 ft)

TWR : 119.500
APP : 121.200

**TANGER - Ibn Batouta (GMTT)
TMA/1 - CTR**

Modification : R296 TNG limitée à 6 NM DME/TNG, Ajouter GMP 21, LAMAD et J60 / suppression B28.



- Eviter le survol de la ville de Tanger délimitée par les radiales de garde (R-296 TNG / R-053 TNG).
- Les avions en vol à l'intérieur de la TMA/1 de TANGER doivent être équipés de moyen de communications VHF callés sur les fréquences de travail TWR / APP.