

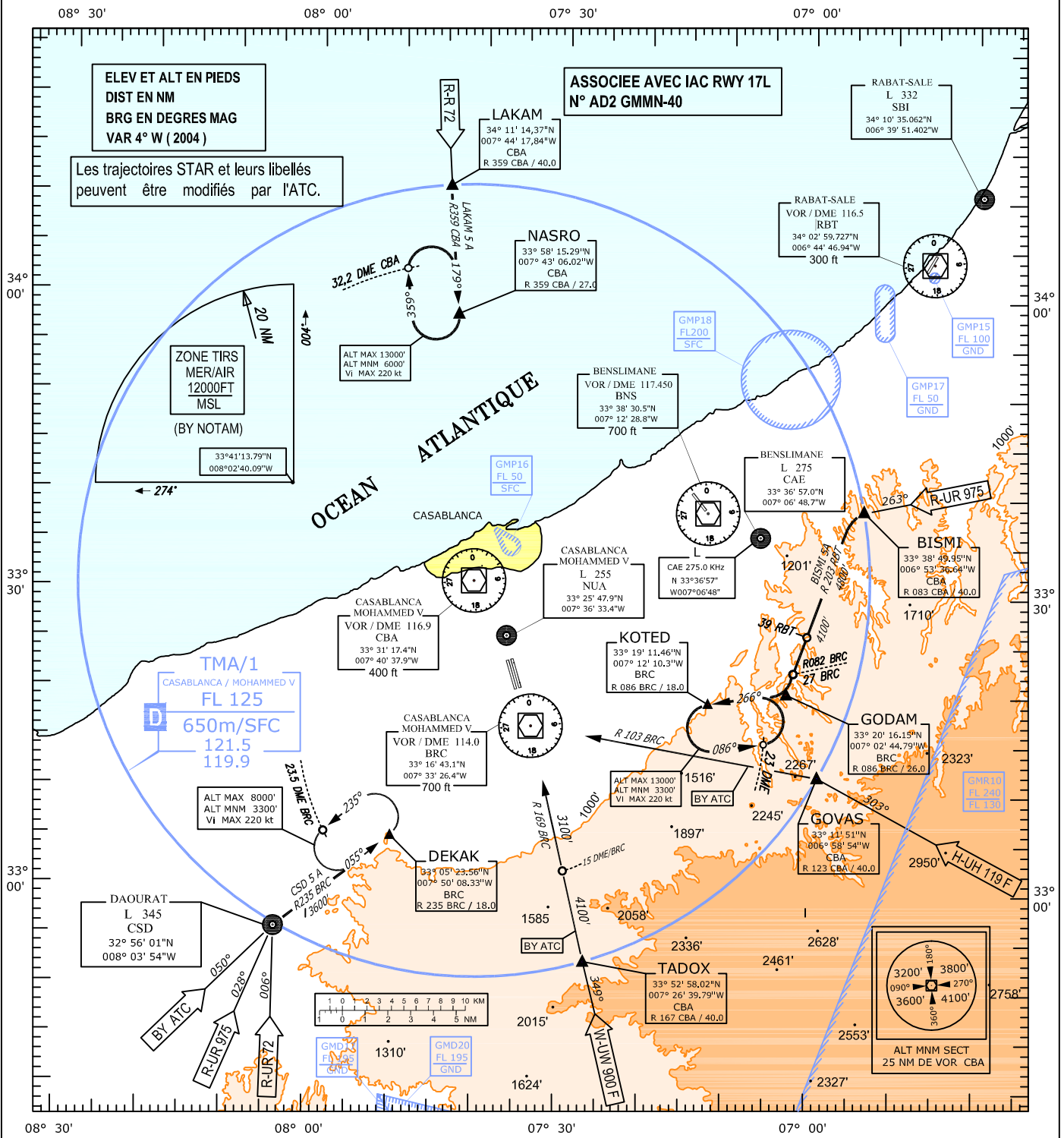
**CARTE D'ARRIVEE NORMALISEE
AUX INSTRUMENTS (STAR) - OACI**

ALTITUDE DE TRANSITION : 3300 FT
LIMITE DE VITESSE TMA MOHAMMED V
 VI max 250 kt en dessous du FL100
 VI max 220 dans l'exécution des vrages

TWR : 118.5
 APP : 121.3
 (119.9)
 ACC : 125.5

**CASABLANCA MOHAMMED V (GMMN)
RWY 17L**

LAKAM 5A - BISMI 5A - GOVAS 5A
 TADOX 5A - CSD (Daourat) 5A



STAR LAKAM 5 A : STAR LKM 5 A

A partir de LAKAM suivre RDL 359 CBA jusqu'à NASRO.

STAR BISMJ 5 A : STAR BSM 5 A

Au passage de BISMJ suivre RDL 203 RBT jusqu'à GODAM et suivre RDL 086 BRC jusqu'à KOTED.

STAR GOVAS 5 A : STAR GVS 5 A

A partir de GOVAS suivre RDL 103 BRC et instructions ATC

STAR TADOX 5 A : STAR TDX 5 A

A partir de TADOX suivre RDL 169 BRC et instructions ATC

STAR CSD (Daourat) 5 A : STAR CSD 5 A

A partir de CSD suivre RDL 235 BRC jusqu'à DEKAK.