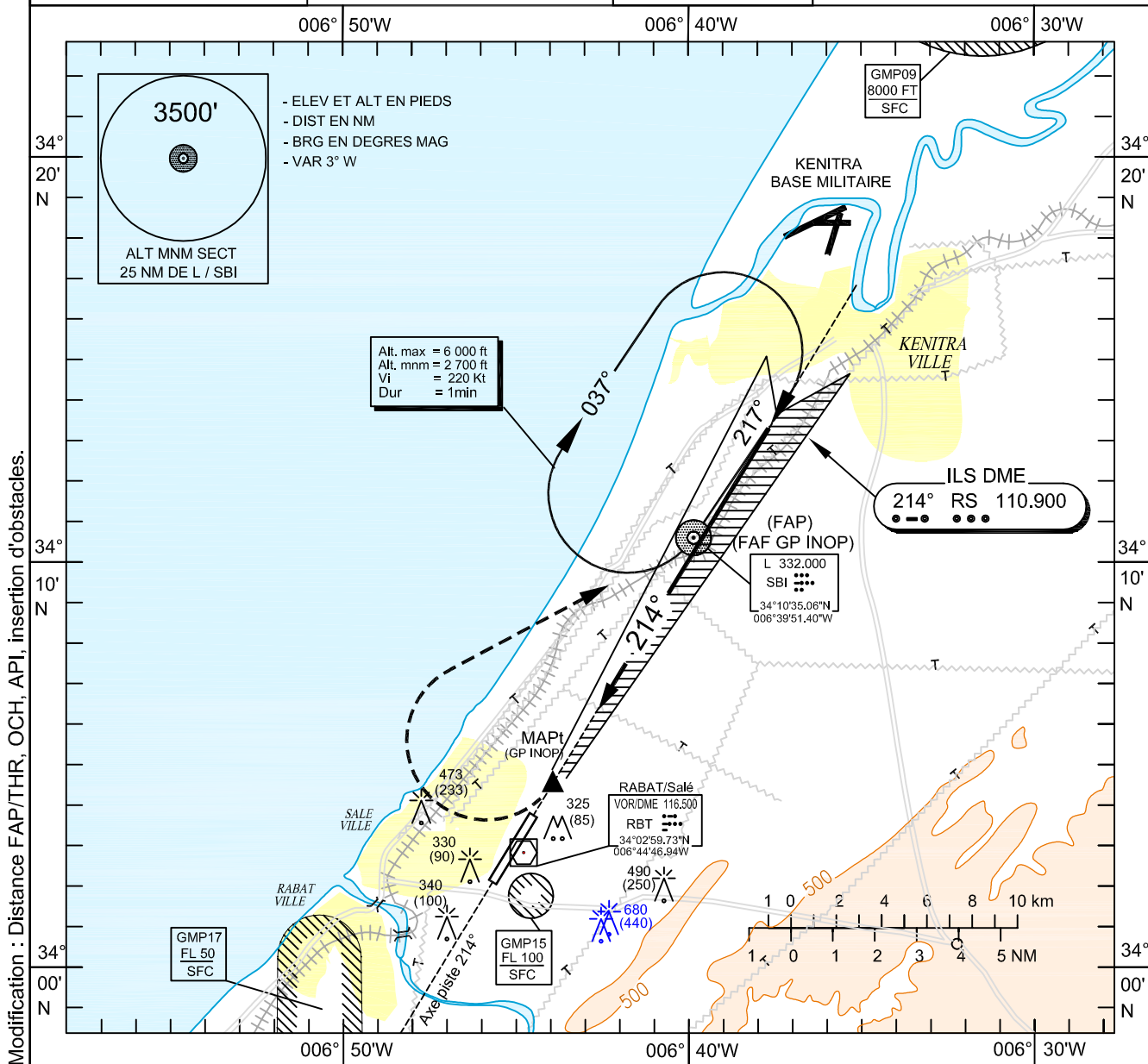
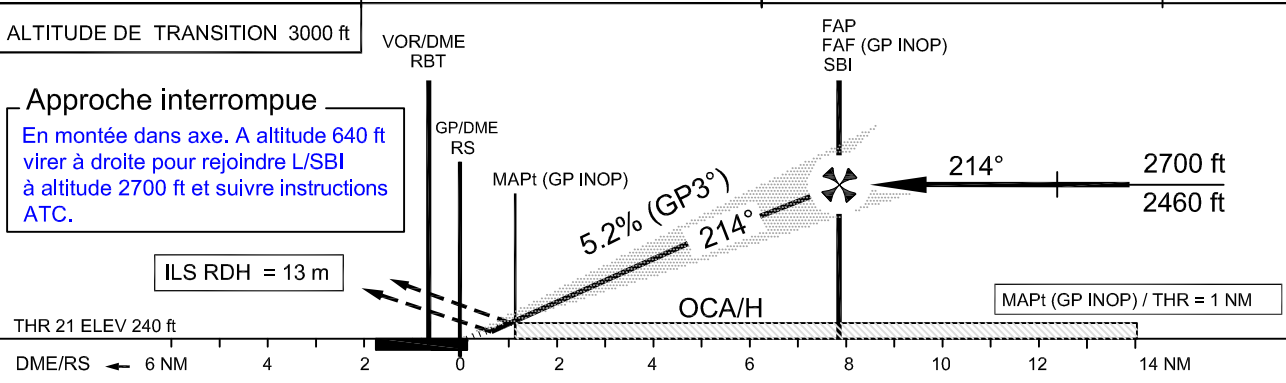


CARTE D'APPROCHE AUX INSTRUMENTS O.A.C.I.	ELEV AERODROME : 272 ft	APP : 118.900	RABAT/SALE (GMME)
	HAUTEURS PAR RAPPORT AU THR RWY 21 - ELEV 240 ft	TWR : 118.300 TWR : 119.700	



Modification : Distance FAP/THR, OCH, API, insertion d'obstacles.



OCA(H) feet					A	B	C	D											
Approche en ligne droite	ILS Cat I	440 (200)	450 (210)	460 (220)	470 (230)							V.S.	kt	90	110	130	150	170	190
	GP INOP	630 (390)										FAP/THR = 7,6 NM	min : s	5:03	4:08	3:30	3:02	2:40	2:23
										FAF/MAPt = 6,6 NM	min : s	4:24	3:36	3:03	2:38	2:20	2:05		
										V.S,P	ft / s	8	9.7	11.5	13.3	15	16.8		
										DME RS	1	2	3	4	5	6			
										Altitudes (Hauteurs)	560 ft (320 ft)	880 ft (640ft)	1200 ft (960 ft)	1520 ft (1280 ft)	1840 ft (1600 ft)	2160 ft (1920 ft)			
										DME RBT	1	2	3	4	5	6			
										Altitudes (Hauteurs)	320 ft (80 ft)	640 ft (400ft)	960 ft (720 ft)	1280 ft (1040 ft)	1600 ft (1360 ft)	1910 ft (1670 ft)			

RABAT / Salé (GMME)**ILS**TABLEAU DE DONNEES AERONAUTIQUES
Approche ILS RWY 21

Repère / Point	Coordonnées	
THR RWY 21	34°03'53,87" N	006°44'30,12" W
L / SBI (FAP - FAF GP INOP)	34°10'35,06" N	006°39'51,40" W
VOR / DME	34°02'59,73" N	006°44'46,94" W
RS LLZ	34°02'08,45" N	006°45'47,07" W
1 NM Seuil (MAPt GP INOP)	34°04'45,19" N	006°43'52,52" W