



حفل استقبال المسافرين رقم مليون بمطار الرباط - سلا



ملف صحفي

مطار الرباط - سلا يتخطى، لأول مرة، عتبة 1 مليون مسافر

تخطى مطار الرباط سلا لأول مرة في تاريخه عتبة 1 مليون مسافر وذلك يوم الثلاثاء 17 دجنبر 2019. وبهذه المناسبة نظم المكتب الوطني للمطارات بشراكة مع المجلس الجهوي للسياحة بالرباط حفلا على شرف المسافرين رقم مليون.

ويتعلق الأمر بمسافر قادم عبر الرحلة الجوية رقم AF 1258 للخطوط الجوية الفرنسية القادمة من باريس، يوم 17 دجنبر 2019 حيث تلقى هذا المسافر تذكرة سفر من طرف الخطوط الجوية الفرنسية.

وقد تضاعف عدد المسافرين الذين استقبلهم مطار الرباط سلا خلال العشر سنوات الأخيرة بنحو ثلاث مرات، بمتوسط نمو سنوي قدره 11,5% .

جدير بالذكر أن مطار الرباط - سلا حاصل على شهادتي الجودة ISO 9001 نسخة 2015 و ISO 14001 نسخة 2015.

تقديم مطار الرباط – سلا

يقع مطار الرباط سلا في الشمال الغربي للمملكة داخل المدار الحضري ويمتد على مساحة قدرها 1 500 هكتار وهو ذو استعمال مزدوج مدني/عسكري.

البنيات :

- المحطة الجوية 1 : على مساحة 16 000 متر مربع بطاقة استيعابية قدرها 1,5 مليون مسافر في السنة، دشنها صاحب الجلالة الملك محمد السادس نصره الله بتاريخ 20 يناير 2012.
- المحطة الجوية 2 : على مساحة 3 600 متر مربع بطاقة استيعابية قدرها 360 ألف مسافر في السنة، مخصص لمعالجة رحلات الحج والعمرة والرحلات الداخلية.
- عدة بنايات تقنية : برج المراقبة، الجناح التقني، بناية الخدمات الأرضية، محطات كهربائية، تموين مطاعم الطائرات، مرآب للشحن الجوي، وحدة إخماد الحرائق.

البنيات التحتية :

فيما يخص البنيات الأساسية للطيران يتوفر مطار الرباط سلا على:

- مدرج الطيران (الطول 3500 متر x العرض 45 متر)؛ يتوفر على ساحة للالتفاف عند نقطة RWY21 ، بإمكانه استقبال الطائرات من فئة B 747؛
- ثلاثة مسالك طرقية للربط؛
- موقف للطائرات مساحته 140 000 متر مربع، بإمكانه استقبال 10 طائرات متوسطة الحمولة وثلاثة طائرات كبيرة الحمولة و5 طائرات للطيران الخفيف؛
- موقف للسيارات يتوفر على 958 مكان للوقوف.

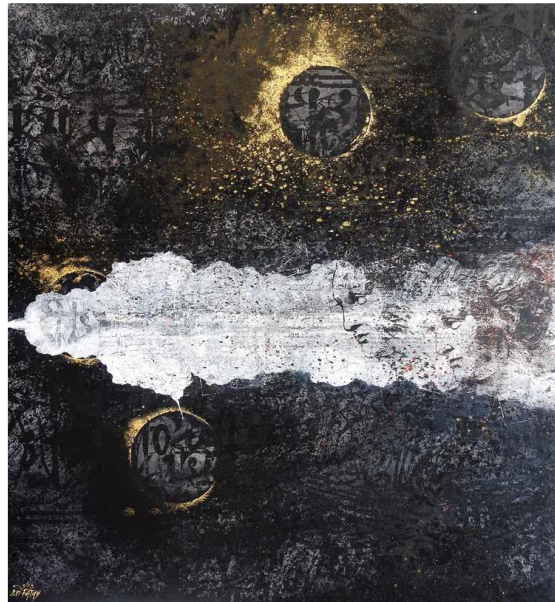
تجهيزات الملاحة الجوية :

- يتوفر المطار على التجهيزات التالية :
- التجهيزات المساعدة على الملاحة الجوية : ILS -DVOR/DME ؛
- أجهزة التشوير الضوئي شديدة القوة؛
- مختلف تجهيزات الأرصاد الجوية والاتصالات الضرورية لسلامة الملاحة الجوية ...

معرض للأعمال الفنية

يجري حاليا بمطار الرباط سلا معرض فني جوال تحت عنوان "هواء وأهواء" للفنان التشكيلي نورالدين فاتحي، يتواجد على طول مسار المسافرين، وهي مناسبة تمكن المسافرين من اكتشاف الأعمال الفنية المغربية جاعلة من المطار فضاء لالتقاء الفن والثقافة. ويستمر هذا المعرض إلى غاية 4 مارس 2020 قبل أن يحط الرحال بمطار الرباط سلا خلال الفترة المتراوحة ما بين 5 مارس و5 يونيو 2020.

وسيحل مكان هذا المعرض معرض آخر جماعي تحت عنوان "رواسب السفر"، يجري حاليا بمطار مراكش المنارة، وذلك خلال الفترة المتراوحة بين بتاريخ 5 مارس وسيستمر إلى غاية 5 يونيو 2020.



حركة النقل الجوي :

سجل مطار الرباط-سلا سنة 2018 نموا هاما على مستوى حركة النقل الجوي للمسافرين بنسبة **+6,81%** مقارنة مع سنة 2017 حيث استقبل 987 695 مسافر.

كما تم تسجيل هذا المنحى التصاعدي أيضا خلال العشرة أشهر الأولى من سنة 2019 حيث سجلت حركة النقل الجوي المسجلة إلى غاية متم أكتوبر 2019 نموا بنسبة **+13%**.

وتعمل بمطار الرباط سلا ثماني شركات للنقل الجوي: **ROYAL AIR MAROC**, **AIR FRANCE**, **TRANSAVIA FRANCE**, **TUI FLY**, **RYANAIR**, **AIR ARABIA**, **ETIHAD AIRWAYS** و **QATAR AIRWAYS** التي تسيير 78 تردد جوي أسبوعي يربط مطار الرباط سلا ب 15 مطارا دوليا بأوروبا وبالشرق الأوسط، بالإضافة إلى خط جوي داخلي يربط مطار الرباط سلا بمطار أكادير لشركة الطيران **AIR ARABIA**.

وتقوم شركتي **QATAR AIRWAYS** و **ETIHAD AIRWAYS** بتسيير رحلتين جويتين بمسافات بعيدة على التوالي الرباط-أبوظبي و الرباط-الدوحة.

المطارات الرئيسية المرتبطة مع مطار الرباط سلا خلال سنة 2019 :

WEEZE•	PARIS-CDG•
GÉRONE•	PARIS-ORLY•
SEVILLE•	CHARLEROI•
JEDDAH•	MADRID•
BRUXELLES•	MARSEILLE•
LONDRES-LHR•	PARIS-BEAUVAIS•
MÉDINE•	STANSTED•
DOHA-H.I.A•	ABU DHABI•
	ROME-CIAMPINO•

حركة النقل الجوي المسجلة بمطار الرباط سلا خلال سنة 2018

التغير (%)	2018	2017	
5,63%	7 414	7 019	حركة الطائرات
6,81%	987 695	924 686	المسافرون

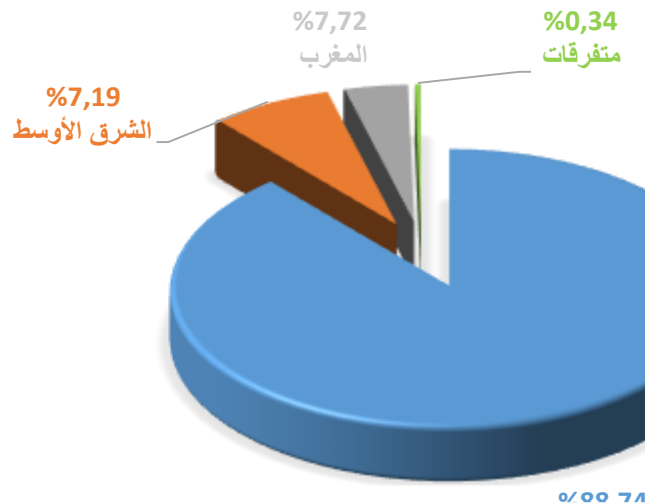
حركة النقل الجوي المسجلة بمطار الرباط سلا خلال العشرة أشهر الأولى من سنة 2019

التغير (%)	من يناير إلى متم أكتوبر 2019	من يناير إلى متم أكتوبر 2018	
12,65%	6 893	6 119	حركة الطائرات
12,84%	919 550	814 945	المسافرون

استقبل مطار الرباط سلا خلال الفترة المتراوحة بين فاتح يناير إلى متم أكتوبر 2019 ما قدره 919 550 مسافرا، مقابل 814 945 مسافرا خلال نفس الفترة من سنة 2018 بنمو قدره **12,84%**.

توزيع حركة النقل الجوي للمسافرين بمطار الرباط سلا خلال العشرة أشهر الأولى من سنة 2019 حسب المناطق الجغرافية :

الحصة (%) يناير إلى متم أكتوبر 2019	التغير (%)	المسافرون		المناطق الجغرافية
		من يناير إلى متم أكتوبر 2018	من يناير إلى متم أكتوبر 2019	
88,74%	8,03%	816 030	755 391	أوربا
7,19%	15,16%	66 161	57 452	الشرق الأوسط والأقصى
3,72%	1527,74%	34 215	2 102	المغرب
0,34%		3 144	0	متفرقات
100%	12,84%	919 550	814 945	المجموع

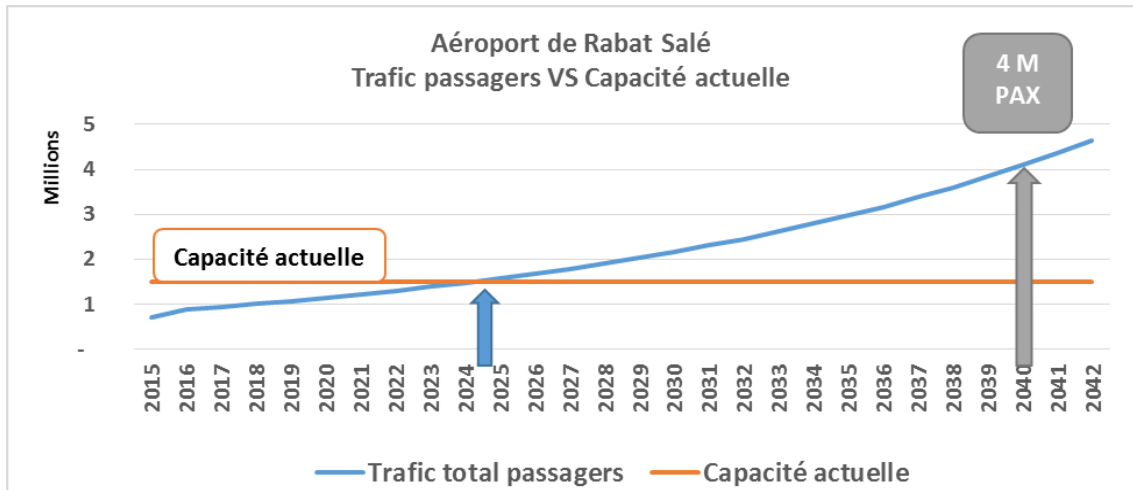


الخمس خطوط الأولى من حيث عدد المسافرين :

الرحلات الجوية	من يناير إلى أكتوبر 2019	الحصة (%)
الرباط / باريس شارل دو غول	196 498	22,19%
الرباط / باريس أورلي	191 717	21,65%
الرباط / شارل لوروا	68 804	7,77%
الرباط / مدريد	63 841	7,21%
الرباط / مارسيليا	58 658	6,63%
المجموع	579 518	65,46%
مجموع حركة النقل الجوي الداخلي	885 335	100,00%

توقعات حركة النقل الجوي :

ستعرف حركة النقل الجوي للمسافرين متوسط نمو سنوي قدره 6,6% في أفق سنة 2030، حسب الفرضية الأساسية للمخطط المديرى للمطارات المنجز من طرف المديرية العامة للطيران المدني.



واستباقا للنمو المرتقب لحركة النقل الجوي، أطلق المكتب مشروع بناء محطة جوية جديدة بمواصفات عالمية وبطاقة استيعابية تقدر بـ 4 ملايين مسافر بمطار الرباط-سلا، تستجيب لأعلى المعايير الدولية من حيث السلامة والأمن وجودة الخدمات.

